

# NOURRIR LA DIVERSITÉ POUR DE NOUVELLES FORMES D'HABITER

Site 2  
1<sup>er</sup> prix

Le projet propose d'utiliser le potentiel offert par la présence de cette vaste toiture terrasse au centre de Paris pour créer plusieurs espaces aux fonctions diverses, s'attachant à développer des qualités spécifiques propres à chaque lieu : forêt en cœur d'îlots, prairie sèche, serres collectives, jardin fruitier, ...). Les espaces ne sont pas pensés en termes de surfaces mais de milieux, ceux-ci étant définis par l'hydrométrie, l'ensoleillement, la température, etc. Enfin, la végétalisation de la toiture permet de préserver l'intimité des résidents et de créer une limite sensible avec le paysage des toits parisiens.

L'approche fait preuve d'une grande sensibilité dans la réflexion sur les nouveaux usages possibles en toiture et sur les avantages qu'offre la mise en place d'un jardin détaché du sol de la ville, ainsi que sur la singularité paysagère de cet espace. Les formes de biodiversité des espaces verts qui composent le projet sont pensées avec sensibilité et finesse. Enfin, le projet intègre les toitures des bâtiments voisins au parcours, donnant une envergure au projet.

## APPROCHE PAYSAGÈRE

### RESSOURCES

### BIODIVERSITÉ DES ESPACES VERTS

### USAGES COLLECTIFS

### MILIEUX

### MARCHÉ SAINT-MARTIN

### TRAITEMENT DE L'EAU

### ÉLÉMENTS NATURELS

Équipe  
Manon BOULANGER  
Magali RISLER

POINTS CHAUDS

VENT S/O

SERRE COLLECTIVE

CAFÉ ASSOCIATIF

BORNE DE COLLECTE  
POUR RECYCLAGE

POINT DE VUE

ÎLOT TÉMOIN

// Milieu : exposé au vent, au soleil et inaccessible  
// Type de végétation : surprise

FÔRET EN COEUR D'ÎLOT

// Milieu : ombragé, humide, à l'abri du froid  
// Type de végétation : végétation exotique existante

PRAIRIE SÈCHE

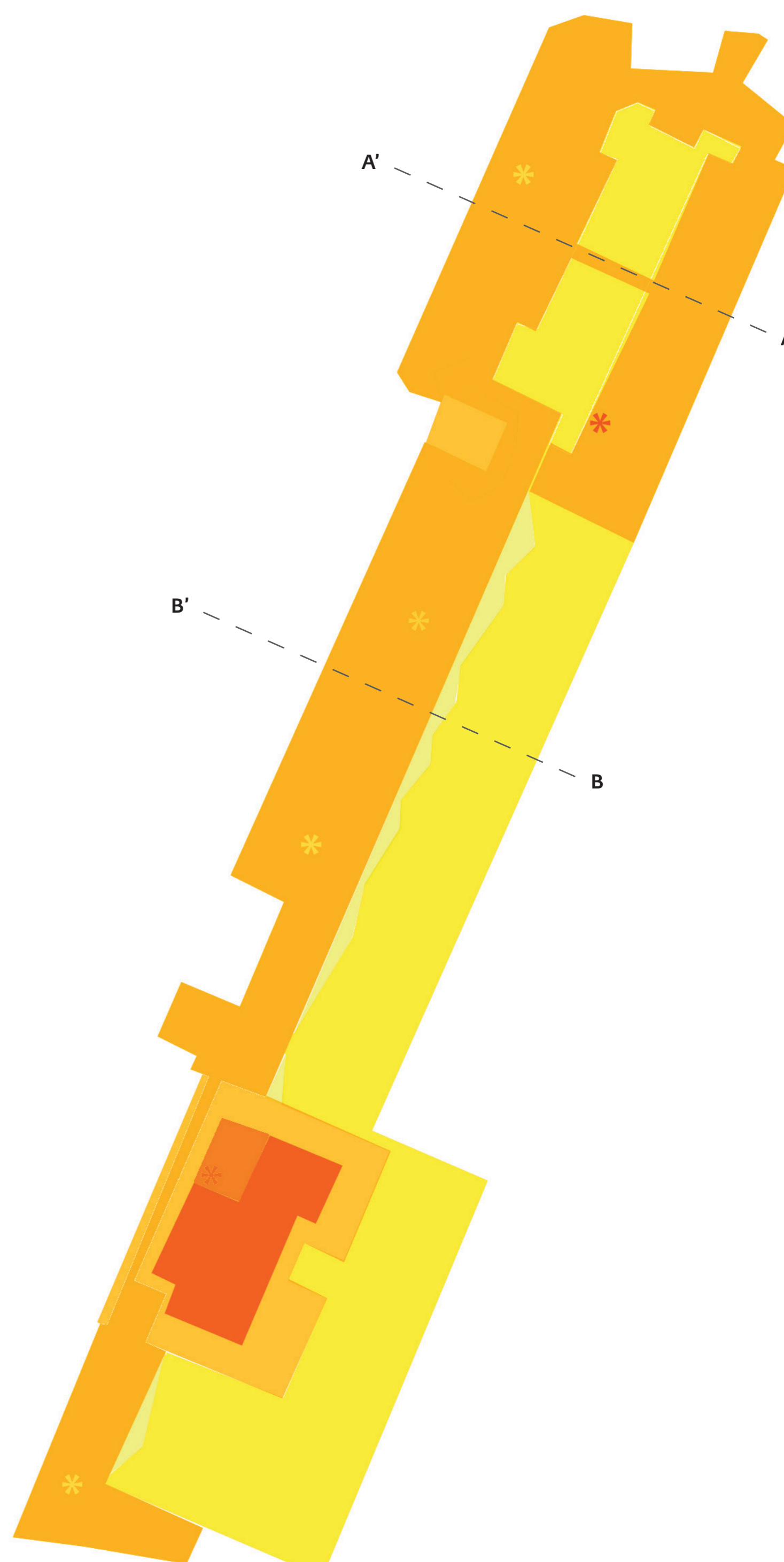
// Milieu : exposé au vent et au soleil  
// Type de végétation : brachypodes, bromes, fétuques, pois...

RECUEIL DES EAUX DE PLUIE

// Milieu : à l'ombre des façades et protégée du vent  
// Type de végétation : prêles, typhas, iris, joncs, mousses...

VERGER

// Milieu : très exposé au soleil et à l'abri du vent  
// Type de végétation : fruitiers



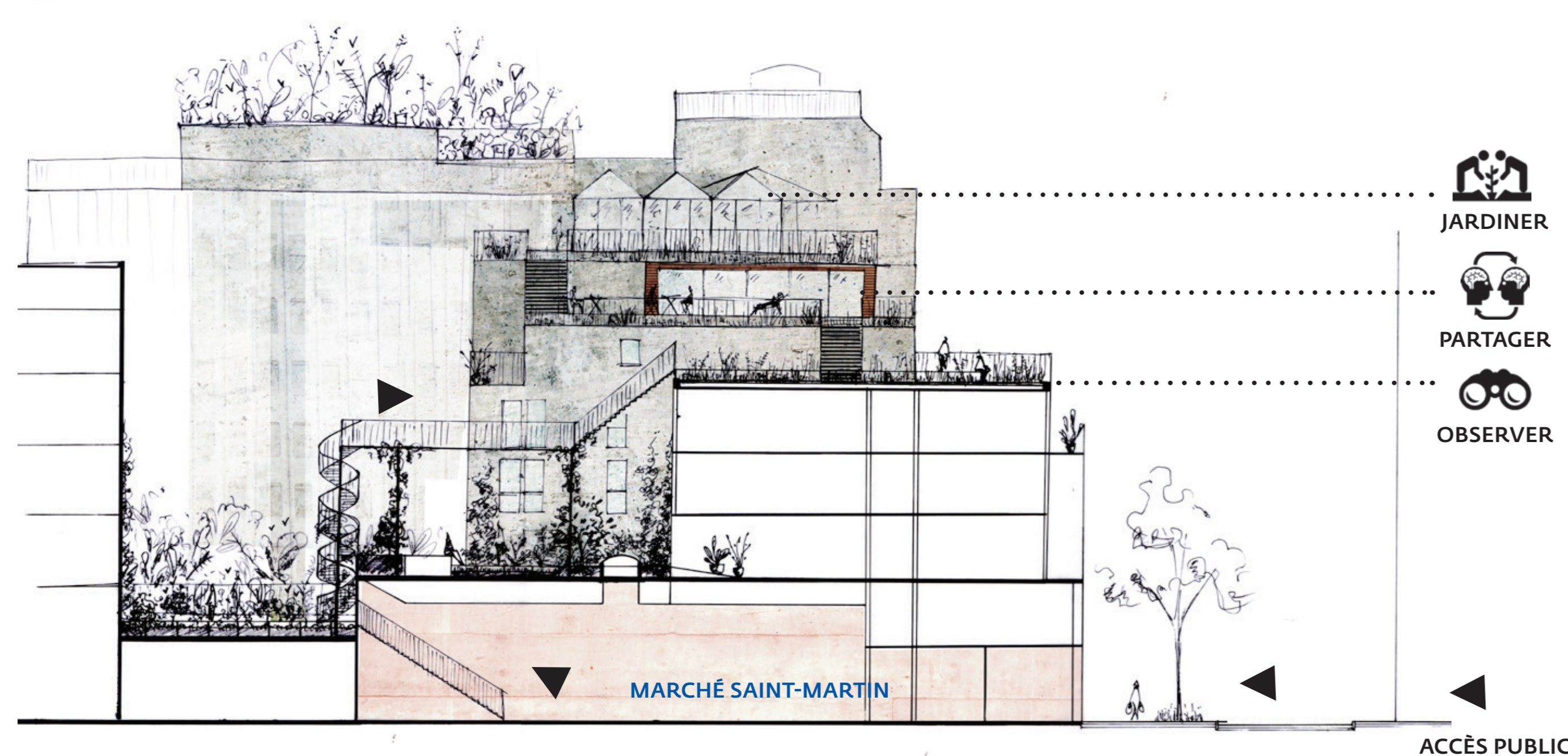
- ESPACE INACCESSIBLE SAUF ÉTUDES SCIENTIFIQUES
- ESPACE ACCESSIBLE UNIQUEMENT AUX APICULTEURS
- ESPACE PUBLIC OUVERT AUX HORAIRES DU MARCHÉ SAINT-MARTIN
- ESPACE COLLECTIF
- ESPACE PRIVÉ

EN S'APPUYANT SUR DES RESSOURCES SPÉCIFIQUES, LE PROJET TRANSFORME LA TOITURE EN UN VASTE JARDIN, SUPPORT DE DIVERSITÉ D'USAGES ET DE MILIEUX.

AXONOMÉTRIES GÉNÉRALE ET SCHEMATIQUE

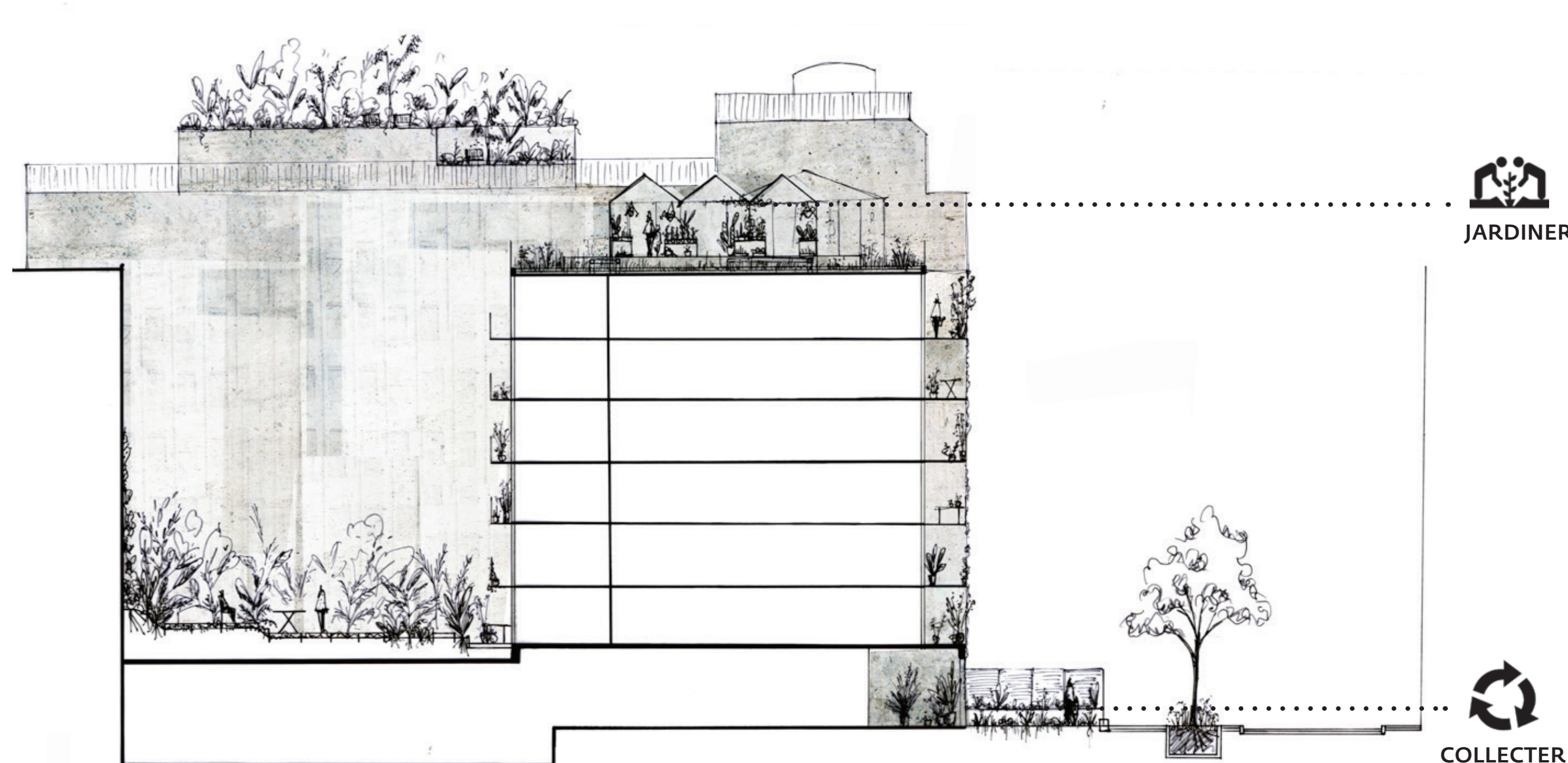
LES ESPACES CRÉÉS SONT PARTAGÉS ENTRE LES DIFFÉRENTS ACTEURS ET ACCESSIBLES EN FONCTION DE LEURS STATUTS.

PLAN SCHEMATIQUE D'ACCESSIBILITÉ



DE LA RUE VERS LES TOITS, ON CHEMINE À TRAVERS UNE SUCCESSION D'ESPACES GÉRÉS ET ENTRETENUS PAR LES DIFFÉRENTS USAGERS (HABITANTS, ASSOCIATIONS, ...)

COUPE TRANSVERSALE AA'



L'ACCÈS EST RESTREINT POUR L'ÎLOT TÉMOIN ET LES FÔRETS EN COEUR D'ÎLOT, RÉSERVÉS RESPECTIVEMENT AUX SCIENTIFIQUES ET APICULTEURS ET AUX HABITANTS.

COUPE TRANSVERSALE BB'

0 5 10m

