

Il me faut...

-  Imprimante N&B A4
-  Feutres
-  Ciseaux
-  Colle
-  Scotch

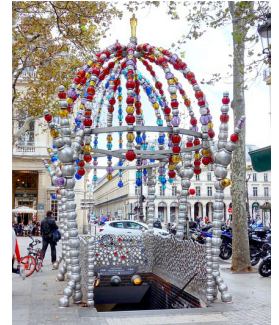


Un peu d'histoire

«Métro» est le diminutif du terme «métropolitain». Il désigne un moyen de transport en commun, qui roule en ville sur des rails, fonctionne à l'électricité et circule souvent en souterrain.

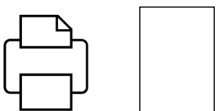
Suite aux travaux entrepris par le Baron Haussmann, la circulation augmente de manière constante, jusqu'à engorger ces nouvelles rues. Le projet de construction d'un réseau métropolitain devient une évidence suite à la mise en service du métro de Londres, en 1867. En 1896, des chantiers voient le jour dans tout Paris. Des tranchées sont ouvertes dans les rues afin de construire les voies, puis le plafond est refermé une fois l'aménagement terminé. En juillet 1900, la première ligne est inaugurée à l'occasion de l'Exposition universelle de 1900.

A ce jour, Paris compte 16 lignes de métro. Un nouveau réseau de métro, le GRAND PARIS EXPRESS, est actuellement en cours de construction. Sa mise en service devrait débuter en 2024 et s'étendre jusqu'en 2030.

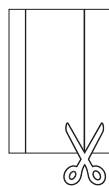


Et comment je fabrique mon POP.UP du métro ?

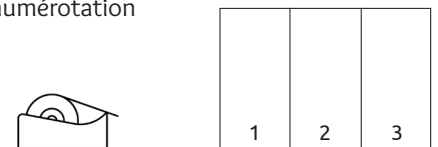
1. Imprimer le fichier POP UP_MÉTRO_support recto N&B, format A4 portrait



2. Découper les 3 feuilles du plan de Paris sur les traits noirs

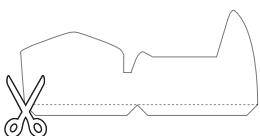


3. Assembler les 3 feuilles avec du scotch en suivant leur numérotation

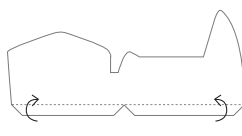


4. Prendre les 2 feuilles avec les décors, les colorier

5. Les découper le long des traits gris



6. Plier les languettes en suivant les pointillés



7. Coller les éléments au bon endroit sur le plan, attendre qu'ils sèchent avant de marquer le pli en refermant la carte délicatement

