

## Il me faut...



2 feuilles A4



Feutres



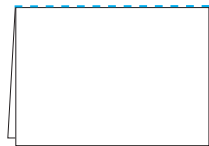
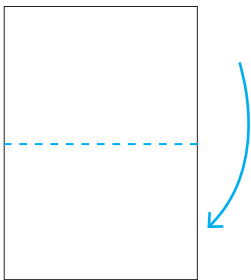
Ciseaux



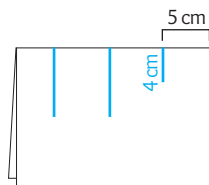
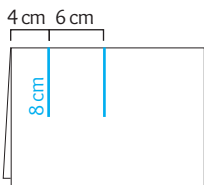
Colle

MON HABITAT CONFINÉ !  
MA MAISON MAQUETTEEt comment je réalise ma maison  
maquette ?

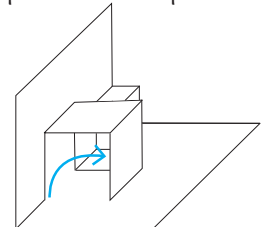
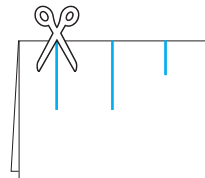
1. Plie une feuille A4 en 2
2. Dispose la feuille en orientant le pli à l'opposé de toi



3. Trace 2 traits de 8cm de longueur, à 4 cm du bord gauche de la feuille et espacés de 6cm l'un de l'autre
4. Trace 1 trait de 4 cm de longueur, à 5 cm du bord droit de la feuille



5. En gardant toujours la feuille pliée, découpe le long des traits
6. Ouvre ta feuille à 90° et met en volume les bandes que tu as découpées



7. Découpe la partie haute de ta feuille en forme de toit : il peut être plat, à double pente, ou à une seule pente. Découpe au cutter des fenêtres dans les murs
8. Ajoute des escaliers entre tes étages en découpant une bande de 2 cm de largeur dans une autre feuille blanche et en la pliant en accordéon
9. Dessine et colorie l'intérieur de ta maison !  
- au sol : chaussures, tapis, parquet, ...  
- au mur : peinture, plantes, étagères, rideaux, ...
10. Fabrique ton mobilier en papier puis colorie-le (canapé, fauteuil, table à manger, chaises, lit)

