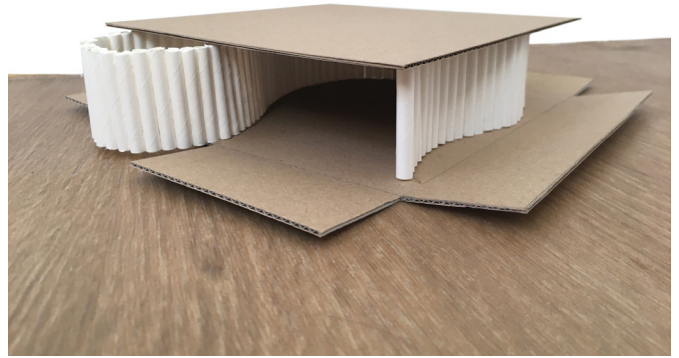


Il me faut...

-  Du carton
-  20 pailles
-  Colle liquide
-  Cutter
-  Règle
-  Crayon

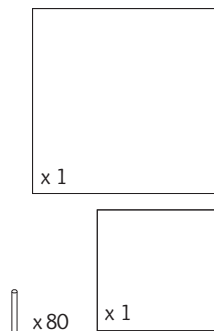


Et comment je fabrique ma Paper House ?

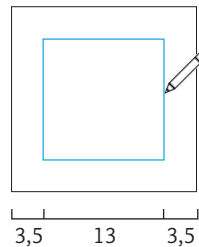
1. Découpe dans du carton :
- > 1 carré de 20cm x 20cm
 - > 1 carré de 13cm x 13cm

Tu peux utiliser du carton de récupération (boîtes de céréales, de semoule)

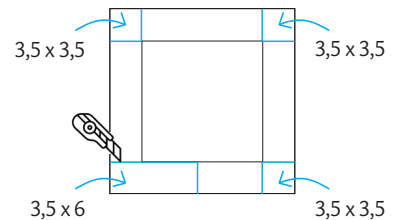
Découpe environ 80 morceaux de pailles de 3,5cm de hauteur



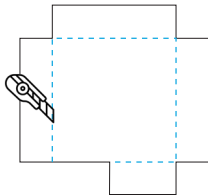
2. Trace au centre de ton grand socle, un carré de 13cm de côté. Ses côtés doivent tous être à 3,5cm du bord



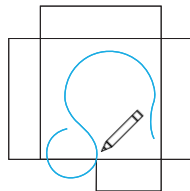
3. Pour donner forme à tes 4 terrasses, découpe les angles de ton carré de cette façon :



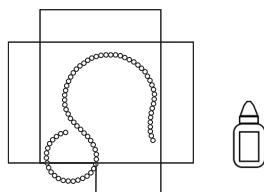
4. À l'aide d'une règle et d'un cutter, fait une entaille (*incision légère, sans faire une découpe totale*) le long des traits que tu viens de tracer. Cela permettra de rabattre tes terrasses le long des façades de la maison !



5. Dessine une ligne en forme de S, s'inscrivant dans le carré, sans empiéter sur les terrasses. Tu peux aussi dessiner une nouvelle forme courbe, celle-ci devra être assez large pour soutenir le toit de manière stable.



6. Colle les pailles entre elles à plat, puis dépose un trait de colle le long de la courbe que tu as dessinée pour coller ton mur de pailles dessus



7. Dispose de la colle sur le sommet des pailles et dépose le carré de 13cm x 13cm dessus. Ton toit maintenant placé, ta Paper House est achevée !

