


Il me faut...

 Imprimante A4

 Ciseaux

 Colle

 Crayons

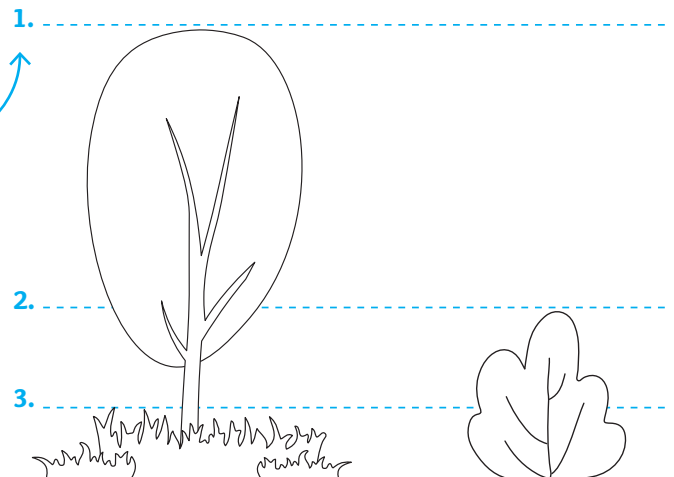
 Feutres


Comment reconnaître les strates ?

Dans la forêt, mais aussi dans un parc ou un jardin, on distingue des **étages** ou **strates de végétation**, de différentes hauteurs. Ces strates sont classiquement au nombre de 3 :

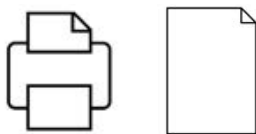
1. La **strate arborée** : arbres adultes.
2. La **strate arbustive** : arbrisseaux ou arbustes.
3. La **strate herbacée** : fleurs, fougères et hautes herbes.

Il est aussi possible d'observer dans la nature des milieux constitués d'une seule strate. Par exemple, les prairies avec une strate herbacée, les landes avec une strate arborescente et les forêts avec une strate arborée.

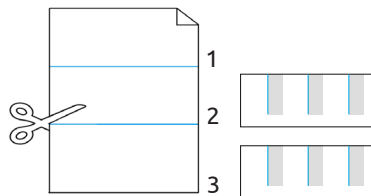


Et comment je recrée mon paysage en strates ?

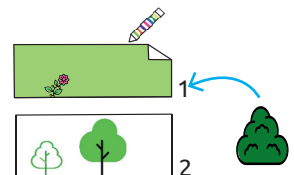
1. Imprime le fichier support en A4.



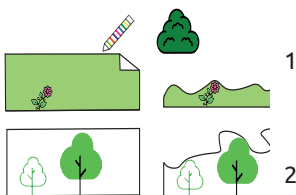
2. Découpe les bandes sur les lignes noires continues.



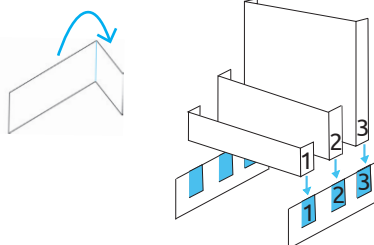
3. Complète les 3 strates en ajoutant des végétaux imprimés et en dessinant des nouveaux.



4. Redécoupe autour des dessins pour une forme plus fluide sur le haut des strates 1. et 2.



5. Plie les 3 strates de chaque côté au niveau des pointillés. Glisse-les dans les peignes découpés en étape n°2, de la plus petite à la plus grande.



6. Rabats les côtés des bandes sur les peignes et colle-les sur les zones grises pour stabiliser ton paysage.

