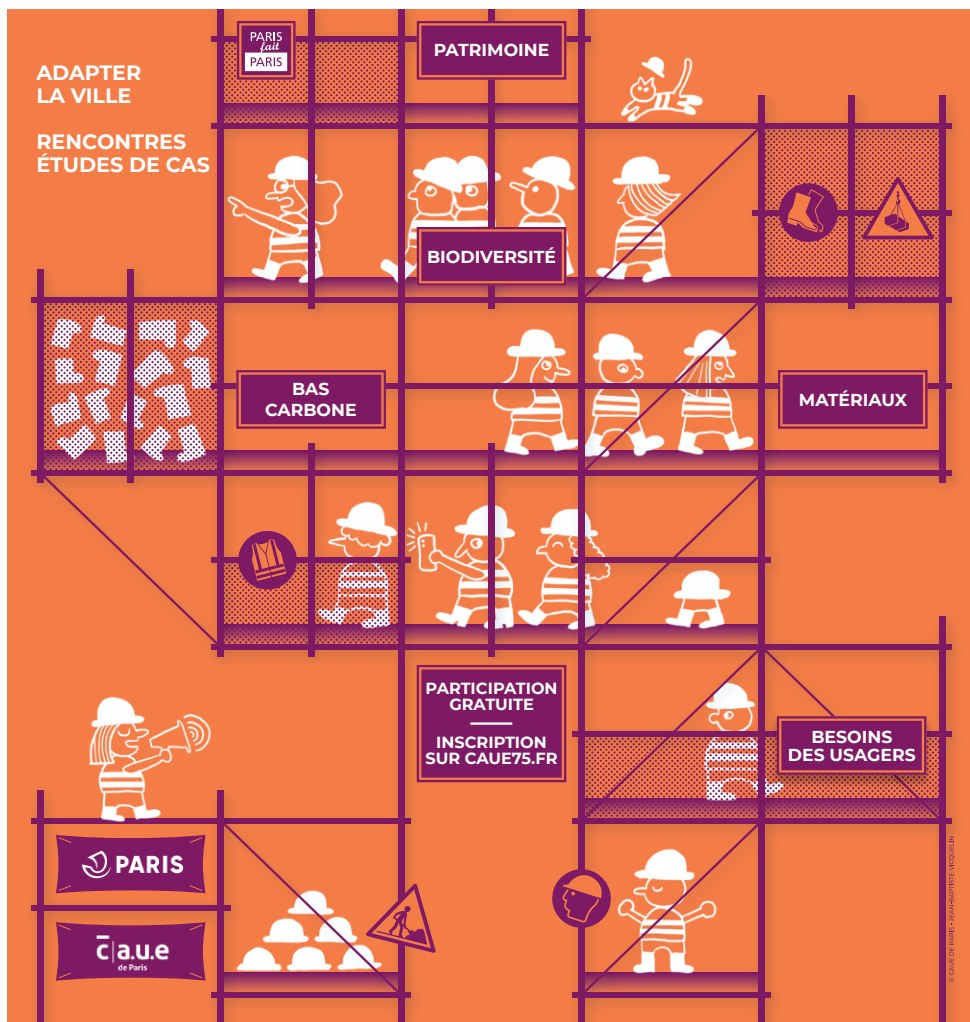


Conférence Adapter la ville #3

Prendre en compte les besoins des usagers

L'étude-action sur les sanitaires parisiens - école élémentaire Métra (Paris 20)

Mardi 4 juin 2024



LE PROGRAMME DE LA SOIRÉE ET LES INTERVENANTS

L'introduction : comment faire des équipements publics, des lieux pensés avec les usagers ?

Charlotte Cauwer a exercé en tant qu'architecte libérale, puis en tant qu'architecte conseiller pendant 6 ans pour le CAUE de l'Essonne et a été enseignante à l'école de Paris La Villette. Curieuse de nature, elle est ensuite partie vers d'autres domaines, davantage orientés sur les démarches urbaines et artistiques, notamment depuis 2013 auprès de l'association PEROU Paris. Elle définit aujourd'hui son activité comme de l'assistance à maîtrise d'usage, dans le sens où elle travaille en amont des projets architecturaux pour comprendre et intégrer au mieux les problématiques des usagers.

L'étude de cas : présentation de l'étude-action sur les sanitaires parisiens, focus sur l'école élémentaire Métra

Nolwenn Bordron est architecte à la Section Locale d'Architecture (SLA) du 20^e arrondissement. Après quelques années à travailler en agence, elle décide de s'orienter vers la SLA afin d'être davantage sur les chantiers et plus à proximité des usagers. Depuis 2020, suite au concours Ingénieur Architecte des Administrations Parisiennes (IAAP), elle est devenue cheffe de subdivision études et travaux à la SLA 20.

Manon Besançon est architecte et cheffe de projets au CAUE de Paris. Après l'obtention de son diplôme d'architecture en 2015, elle poursuit ses études pour approfondir ses connaissances sur la raréfaction des ressources, le climat, le développement durable et la résilience. Depuis 2018, elle travaille au CAUE de Paris sur les actions pédagogiques. Parmi ses différentes missions, elle coordonne l'étude-action sur les sanitaires, qui vise notamment à prendre en compte les besoins des enfants via des observations et des ateliers de sensibilisation et de co-conception.

L'ouverture : accompagner les usagers et gestionnaires vers l'appropriation des innovations

Charlotte Picard est architecte au sein de la ville de Rosny-sous-Bois. Elle a questionné les sujets du bioclimatisme et du vernaculaire durant ses études, avant de travailler en agence et a rejoint la ville de Rosny-sous-Bois en 2016. Elle a été l'architecte en charge de la construction du centre de loisirs Chirac livré en 2020, où a été expérimenté la paille porteuse sur 2 niveaux, le stockage inter-saisonnier, la ventilation naturelle avec récupération de chaleur entièrement gérée par les utilisateurs, les toilettes sèches, etc.

POUR ALLER PLUS LOIN

À lire

Travaux d'école. Architecture et Design : quand l'expérimentation et la participation transforment l'école

CHIRON Agathe et l'association ICI!, co-éditions ICI !, Éditions de la Comtesse & Éditions Hyperville, 2020.

Faire je(u) égal. Penser les espaces à l'école pour inclure tous les enfants

MARUÉJOULS Édith, éditions Double Ponctuation, 2022.

Les lieux. Histoire des commodités

GUERRAND Roger-Henri, éditions La Découverte, 2009.

ABC Manuel de pratiques vertueuses pour penser et construire les écoles du futur

LE PENHUEL Associés architectes, édition Park Books, 2024.

À consulter

Étude de cas : Écoles élémentaires Métra

à retrouver sur caue75.fr

Les ressources Ne tournons pas autour du pot !

à retrouver sur netournonspasautourdupot.be

Les ressources « Chaire mutation »

à retrouver sur : chaire-mutation.ensad.fr

À écouter

Pause pipi

Par Julie Auzou, podcast produit par Arte Radio, 2023.

à retrouver sur arteradio.com

Les toilettes sèches débarquent en ville

Podcast produit par France Inter, 2023.

à retrouver sur radiofrance.fr

La pause pipi s'impose

Webinaire proposé par le CAUE de Paris, 2022.

à retrouver sur youtube.com/c/CAUEdePARIS

LES PROCHAINS RENDEZ-VOUS

Mardi 15 octobre 2024

Conférence Adapter la ville #4
Réinventer les matériaux

Mardi 12 novembre 2024

Conférence Adapter la ville #5
Favoriser la biodiversité

LES REDIFFUSIONS

Renouveler et préserver le patrimoine

Conférence Adapter la ville #1

Construire bas-carbone

Conférence Adapter la ville #2

en ligne sur caue75.fr

Le Conseil d'Architecture, d'Urbanisme et de l'Environnement de Paris a été fondé en 1981. Il s'agit d'une association départementale, créée par la loi sur l'architecture de 1977 pour promouvoir la qualité architecturale, urbaine et environnementale. Il mène des missions d'intérêt public en informant, conseillant et sensibilisant le public à ces thématiques.

« L'architecture est une expression de la culture. La création architecturale, la qualité des constructions, une insertion harmonieuse dans le milieu environnant, le respect des paysages naturels ou urbains ainsi que du patrimoine sont d'intérêt public ».

Extrait de la loi sur l'architecture du 3 janvier 1977, instituant les Conseils d'Architecture, d'Urbanisme et de l'Environnement.