

## LES AVENTURIERS DE LA VILLE

## SUR MA FAÇADE, IL Y A ...

## Il me faut...



Imprimante A4



Crayon de papier



Crayons de couleur



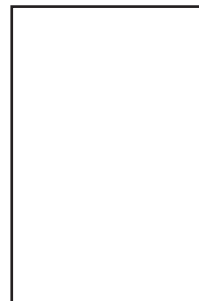
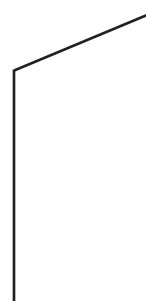
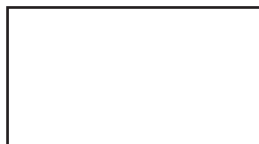
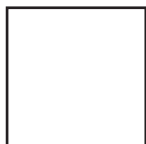
Les façades sont les **murs extérieurs d'un bâtiment**. Selon l'époque et le lieu de construction, elles ont des **formes**, des **couleurs**, des **matériaux** et des **décorations** différents.

Leur aspect varie en fonction des activités qui se déroulent à l'intérieur. Les plus impressionnantes ou originales ornent souvent les lieux emblématiques de la ville (mairie, musée ...) Parfois, le toit est mis en valeur (terrasse, jardin, panneaux solaires), on parle alors de « la 5<sup>e</sup> façade ».

En te promenant, tu peux voir de nombreuses façades, mais as-tu déjà bien observé celle de ton immeuble ? Imprime cette fiche et sort devant chez toi pour répondre aux énigmes !

## La forme et les couleurs

Quelle est la forme de ta façade ?  
Entoure la forme correspondante



Quelle est la couleur de ta façade ?  
Colorie la forme que tu as entourée  
avec la ou les couleurs correspondantes

Autre : dessine la  
forme dans cette  
case

## Les mesures



Combien d'étages peux-tu compter ?

Il y ..... étages.



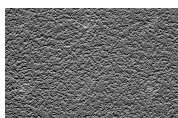
Quelle est la longueur de ta façade ?

Mets-toi à une extrémité de la façade, puis avance jusqu'à l'autre extrémité en plaçant tes pieds l'un devant l'autre.

Elle mesure ..... pieds.

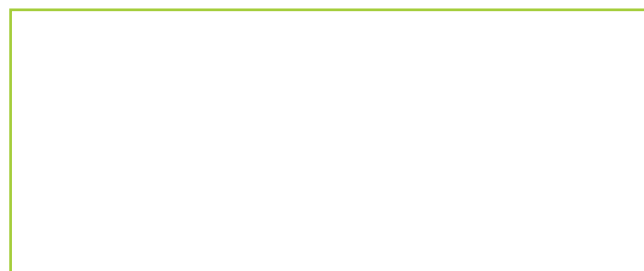
## Les matériaux

Quels sont les matériaux de ta façade ?  
Coche le ou les matériaux correspondants

Briques Pierres Bois Béton Cuivre Aluminium 

## Relève l'empreinte de ta façade :

- Place ta feuille à plat contre le mur.
  - Avec ton crayon, colorie sans appuyer trop fort.
- Plus le matériau est rugueux, plus le motif sera visible.



## LES AVENTURIERS DE LA VILLE

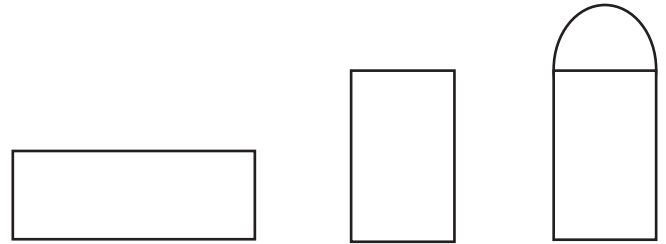
### SUR MA FAÇADE, IL Y A ...

#### La porte

À quelle forme ressemble ta porte ?  
Entoure la forme correspondante



Quelle est la couleur de ta porte ?  
Colorie la forme que tu as entourée  
avec la ou les couleurs correspondantes



Quel est le matériau de ta porte ?  
Coche le ou les matériaux correspondants



Bois



Acier



Verre

#### Les fenêtres



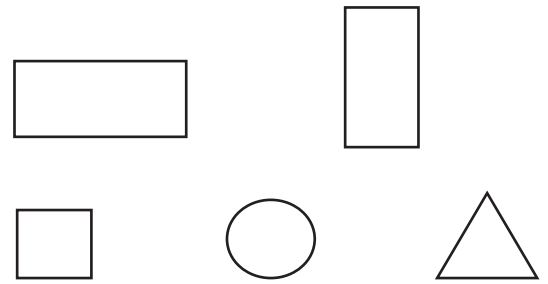
Combien comptes-tu de fenêtres ?

Il y ..... fenêtres.

À quelles formes ressemblent tes fenêtres ?  
Entoure les formes correspondantes



Quelle est la couleur de tes fenêtres ?  
Colorie les formes que tu as entourées  
avec la ou les couleurs correspondantes



#### Le dessin de ta façade

Grâce à tout ce que tu as pu observer, tu peux maintenant dessiner ta façade. N'oublie pas d'ajouter les détails : décorations, végétation, volets, sculptures ... Complète aussi avec les éléments autour de ton immeuble : arbres, rue, voisins ...

