

Il me faut...

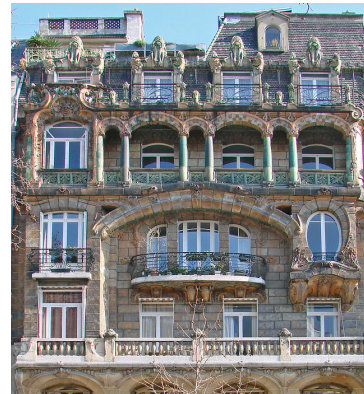
-  Imprimante A4
-  Feutres
-  Ciseaux
-  Colle



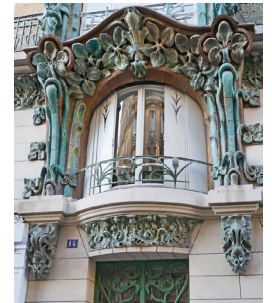
Les façades Art Nouveau

De par son exubérance et sa fantaisie, l'Art Nouveau est un mouvement artistique qui fut aussi surprenant qu'éphémère (1890 - 1910 environ). L'Art Nouveau puise son inspiration dans la nature : fleurs, feuillages, lianes enroulées, animaux et figures féminines, que l'on résume par les 3F : faune flore femme. Ce mouvement s'exprime dans tous les domaines artistiques (peinture, mobilier, bijoux, verreries).

En architecture, ces motifs en ondulations décorent l'ensemble de la façade : les meneaux des fenêtres (montants divisant l'ouverture d'une fenêtre), les corniches (partie saillante qui couronne un édifice), les garde-corps et les portails. Les matériaux sont divers : pierre, fer, grès, céramique, et permettent de jouer sur les variations de couleurs et de textures. À Paris, l'Art Nouveau se développe suite à 30 ans d'une législation très stricte, qui a réglementé la construction des immeubles de type Haussmanniens.



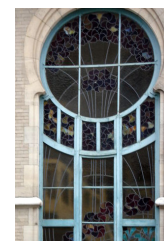
Immeuble Lavirotte, 7e arr.



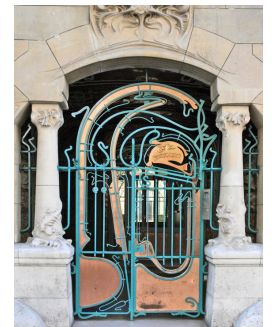
Garde corps



Corniche



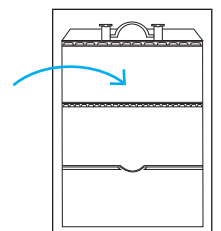
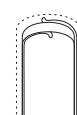
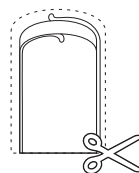
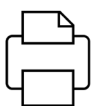
Meneaux



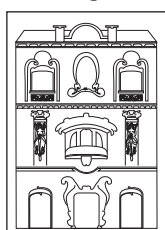
Portail

Et comment je réalise ma façade Art Nouveau ?

1. Imprimer le fichier
FAÇADE_ART NOUVEAU_support
recto, format A4 portrait
2. Au choix, découpe les vignettes de la
feuille n°2 en N&B et/ou de la feuille n°3
3. Colle les images sur la façade



4. Complète-la en y dessinant des motifs
floraux, des feuillages, des animaux



5. Colorie ta façade Art Nouveau

