

## Il me faut...

-  Feuille A4
-  Feutres
-  Ciseaux
-  Scotch



## La composition d'une façade

La ville est façonnée par les nombreuses façades des bâtiments qui la composent. L'aspect des façades peut être très différent et dépend du programme : activités qui se déroulent à l'intérieur.

Les ouvertures sont fondamentales dans la composition d'une façade : elles la divisent et la rythment. Suivant les immeubles, elles peuvent être identiques et alignées ou irrégulières. La taille d'une ouverture varie en fonction des activités qui se déroulent à l'intérieur. Selon les usages d'une pièce, les fenêtres peuvent être grandes, afin d'apporter un maximum de lumière et de créer un lien avec l'extérieur ; ou bien plus petites dans le but de masquer les activités intérieures.

En fonction des époques, des styles et des activités, les ouvertures peuvent être rectangulaires, arrondies, en relief et peuvent même donner sur un balcon, ou une terrasse.

L'esthétique d'un bâtiment dépend aussi de sa couleur, des matériaux utilisés (brique, pierre de taille, béton, aluminium, ardoise), de son ornementation (sculptures, modénatures, moulures). La forme du toit contribue aussi à construire l'identité d'une façade, il peut être plat, pointu, arrondi.



Eden bio, Édouard François,  
2009, Paris 20<sup>ème</sup>



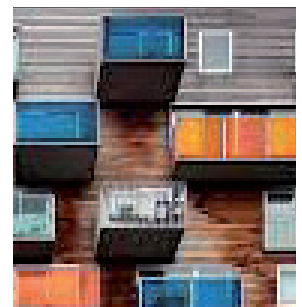
Immeuble Les Arums,  
Paris 7<sup>ème</sup>



Immeuble 7 rue de Trétagne, Sarazin  
et Sauvage, 1904, Paris 20<sup>ème</sup>



Tower Flower, Édouard François,  
2004, Paris 17<sup>ème</sup>



Immeuble Wozoco, MVRDV,  
1997, Amsterdam

## Et comment je réalise mon cadavre exquis de façade ?

1. Prends une feuille A4 format portrait et divise-la en autant de morceaux qu'il y a de joueurs
2. Définis le niveau que tu vas dessiner et les points de repères communs en haut et en bas des morceaux de feuille
3. À l'abri des regards, chaque participant dessine et colorie son morceau de façade sur sa feuille (toit, étages, rez-de-chaussée)
4. Une fois les dessins terminés, assemble la façade avec du scotch en respectant l'ordre des étages

