





Il me faut...

-  Imprimante A4
-  Ciseaux
-  Crayons de couleur
-  Colle



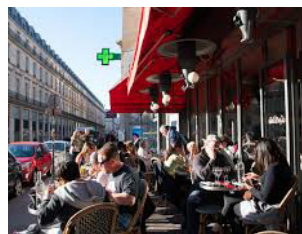
Si tu n'as pas d'imprimante, pas de panique ! Tu peux réaliser cette activité en suivant les indications en bas de la page.



Que se passe-t-il en ville ?

Une ville est composée d'un ensemble de constructions très diverses (logements, équipements publics, commerces, bureaux ...), mais est aussi définie par ses activités et ses habitants. **Les citoyens ont des centres d'intérêt différents, des activités variées et ne fréquentent pas les mêmes lieux au même moment.** Certains vont à l'école ou travaillent en journée, d'autres le soir. Certains préfèrent les activités sportives et d'autres culturelles. Chaque habitant vit sa ville d'une certaine manière, en fonction de son âge et de ses intérêts ... Ainsi, les architectes et les urbanistes imaginent la ville afin que tout le monde y vive le mieux possible.

À ton tour, imagine ce qui se passe dans la ville avec ton jeu de dés à histoires !

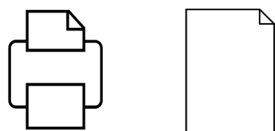
Terrasse de café, Paris 15^e

Jeux pour enfants, Lyon

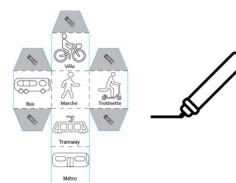
Terrain de sport, Paris 4^eRue commerçante, Paris 8^e

Et comment je fabrique mon jeu de dés à histoires ?

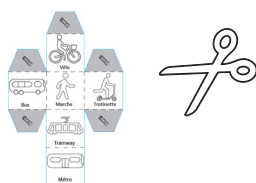
1. Imprime le support du jeu au format A4 / recto



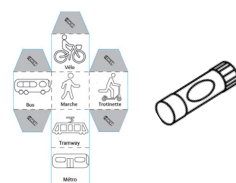
2. Colorie les images sur les faces des dés



3. Découpe les dés sur les traits bleus et plie sur les pointillés



4. Colle les languettes grises



+ Si tu n'as pas d'imprimante, tu peux utiliser des dés classiques.

RÈGLES DU JEU

But du jeu

Imagine une histoire à partir des images révélées par ton jet de dés.

Nombre de joueurs

2 à 6 joueurs

Déroulement du jeu

Variante 1 : Un seul joueur raconte une histoire : il lance les dés et s'appuie sur les images révélées pour guider sa narration.

Variante 2 : Le premier joueur lance un dé et commence une histoire en fonction de l'image indiquée. Puis, chaque joueur, à tour de rôle, lance un dé et imagine la suite du récit. Quand tous les dés sont lancés, chaque joueur, à tour de rôle, peut continuer cette histoire, en utilisant toujours les mêmes éléments.

DÉ 1

Lieux Publics

1. Parc
2. Aire de jeux
3. Piscine
4. École
5. Stade
6. Bibliothèque

DÉ 2

Lieux Privés

1. Maison
2. Immeuble
3. Magasin
4. Bureaux
5. Restaurant
6. Usine

DÉ 3

Transports

1. Marche
2. Vélo
3. Bus
4. Trotinette
5. Tramway
6. Métro

DÉ 4

Temps

1. Été
2. Printemps
3. Automne
4. Hiver
5. Jour
6. Nuit

DÉ 5

Personnages

1. Fille
2. Garçon
3. Femme
4. Homme
5. Animal sauvage
6. Animal de compagnie

DÉ 6

Métiers

1. Chauffeur de taxi
2. Ambulancier
3. Pompier
4. Maire
5. Jardinier
6. Ouvrier