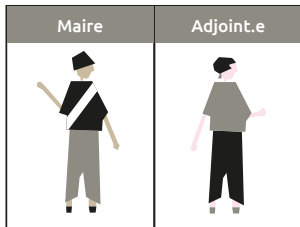
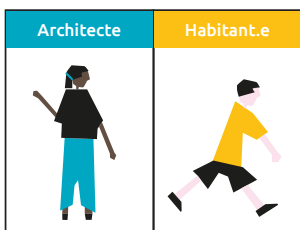
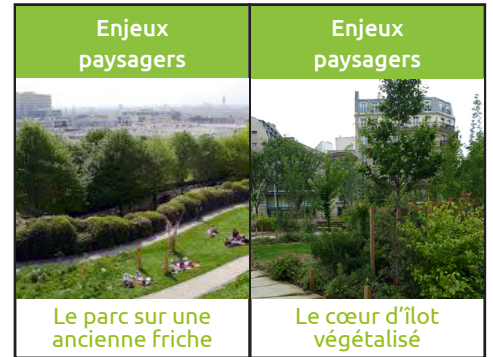
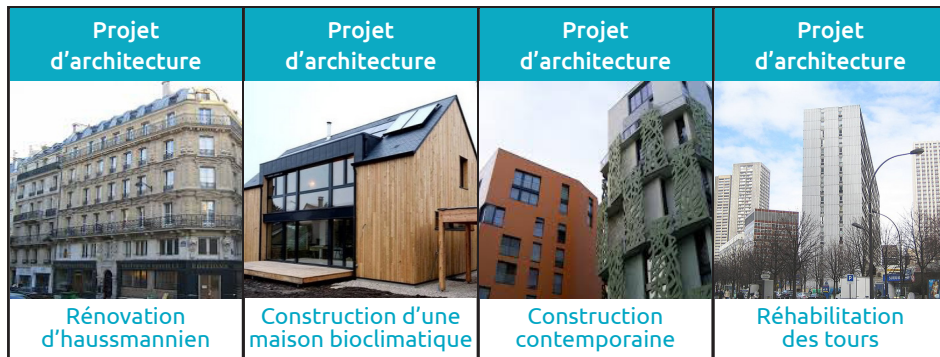


CONSTRUIS



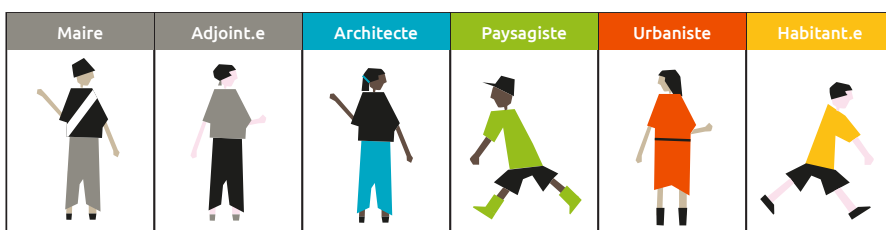
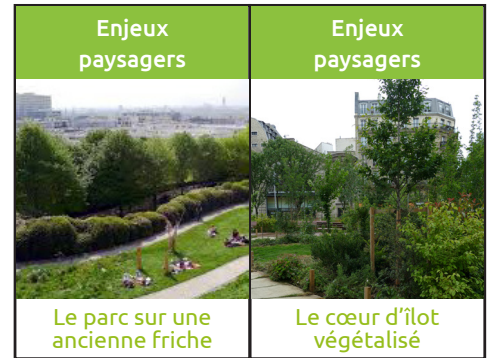
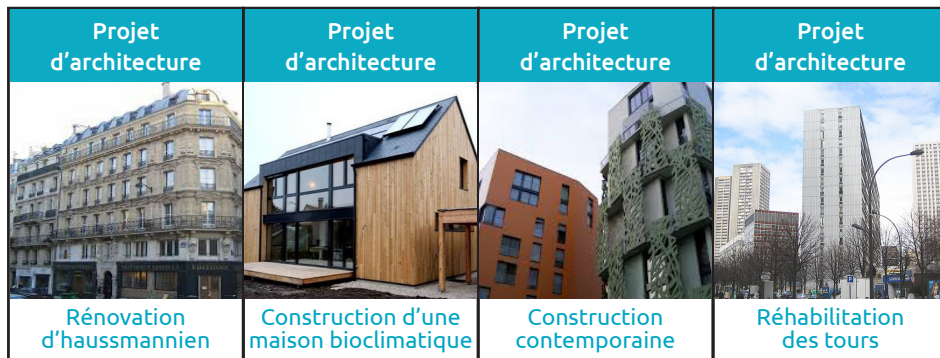
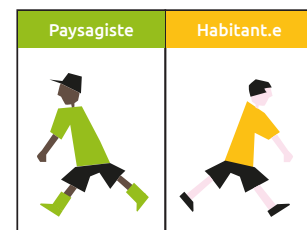
1. Le ou la maire et son adjoint.e se concertent devant tout le monde au sujet des 3 catégories afin de choisir **3 éléments parmi les 4 proposés** dans chaque couleur.

Ils éliminent 1 seul projet par couleur, en expliquent les raisons et placent ainsi leurs 9 pions sur les 9 photos choisies.



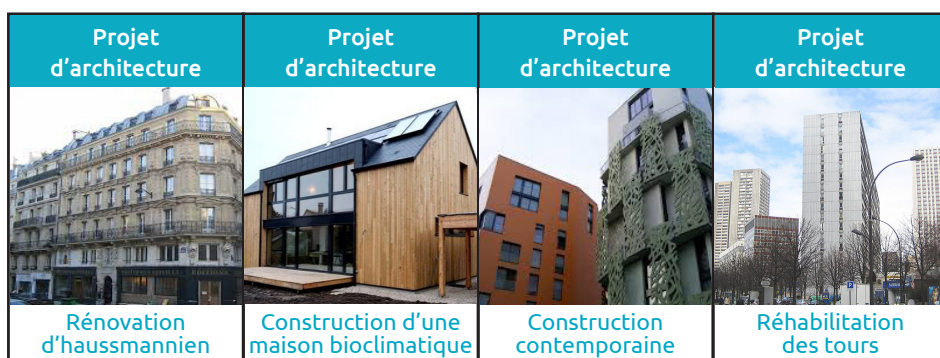
2. L'architecte et l'habitant.e discutent devant tous des 3 projets sélectionnés par la mairie afin de n'en garder que 2.

Ils éliminent 1 autre projet de leur couleur, en expliquent les raisons et placent ainsi leurs 2 pions sur les 2 photos choisies.



5. Tous ensemble, ils se concertent sur les 2 projets conservés par les 3 professionnels accompagnés des habitant.e.s.

Ils éliminent 1 dernier projet par couleur, en expliquent les raisons et placent ainsi leurs 3 pions sur les 3 projets choisis.



TA VILLE !

0. Distribuer les 6 cartes personnages afin de déterminer le rôle de chacun.e. Si besoin, le ou la maire adjoint.e peut être enlever. Si besoin, les habitants peuvent être plus nombreux.

Donner 9 pions au maire, 3 de chaque couleur. Distribuer 2 pions chacun à l'architecte, au paysagiste et à l'urbanisme selon leur couleur. Donner les 3 pions restants à l'habitant.e, soit 1 de chaque couleur.



3. Le ou la paysagiste et l'habitant.e débattent des 3 projets sélectionnés par la mairie afin de n'en garder que 2.

Ils éliminent 1 autre projet de leur couleur, en expliquant les raisons et placent ainsi leurs 2 pions sur les 2 photos choisies.



4. L'urbaniste et l'habitant.e échangent devant tous sur les 3 projets sélectionnés par la mairie afin de n'en garder que 2.

Ils éliminent 1 autre projet de leur couleur, en expliquant les raisons et placent ainsi leurs 2 pions sur les 2 photos choisies.



6. Au vu des décisions prises, une ville se dessine doucement avec un projet d'architecture à construire, un enjeu paysagé à suivre et une stratégie urbaine à développer.

Chaque joueur dessine la ville ainsi imaginée collectivement !

